


A large, stylized white neuron with a central cell body and several long, thin dendrites extending outwards, set against a grey background. The neuron is positioned on the left side of the page, with its dendrites reaching towards the center and right.

FONDAZIONE  
**il bene** onlus

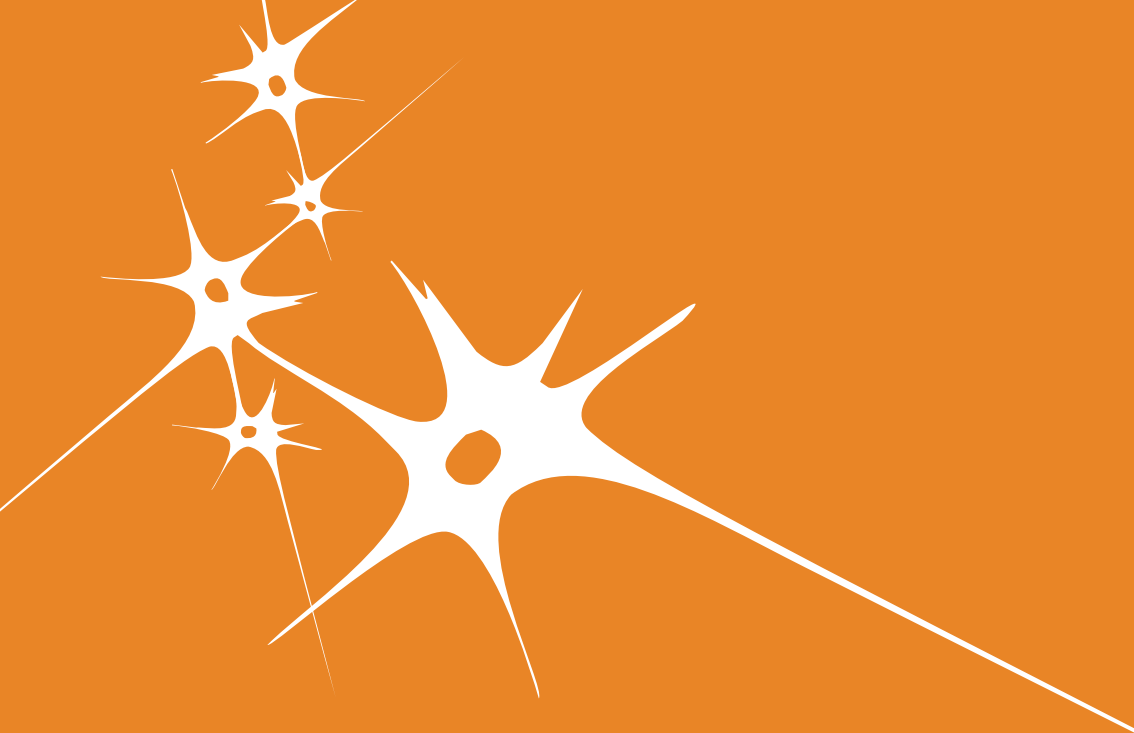
centro ricerca malattie neurologiche rare e neuroimmuni

[www.fondazioneilbene.org](http://www.fondazioneilbene.org)



I've learned that people will forget what you said,  
people will forget what you did,  
but people will never forget  
how you made them feel.

Maya Angelou,  
poetessa americana, attrice e memorialista



La Fondazione Il Bene onlus è un ente non profit che promuove lo sviluppo delle attività di **ricerca scientifica, formazione e assistenza** nel campo delle neuroscienze, con particolare attenzione alle malattie neurologiche rare e neuroimmuni, avvalendosi del contributo di professionisti che prestano la loro opera al fine di favorire la cura e il benessere delle persone affette da queste malattie.



Nella foto da sinistra: il presidente, dott. Rosetti (magistrato di Bologna); i consiglieri, dott. Martone (ACSI Amici contro la sarcoidosi Onlus) e dott. Guidi (Ducati Energia spa); il testimonial d'eccezione, Ilaria D'Amico; i consiglieri, dott. Marchesini (Marchesini Group spa) e dott. Salvi.

## I soci fondatori

La Fondazione Il Bene Onlus è stata costituita nel settembre del 2011 grazie alla generosità di alcuni importanti imprenditori, associazioni di pazienti, e all'impegno profuso e alla grande disponibilità delle tante persone che a vario titolo sono coinvolte nel campo delle scienze neurologiche rare e neuroimmuni.

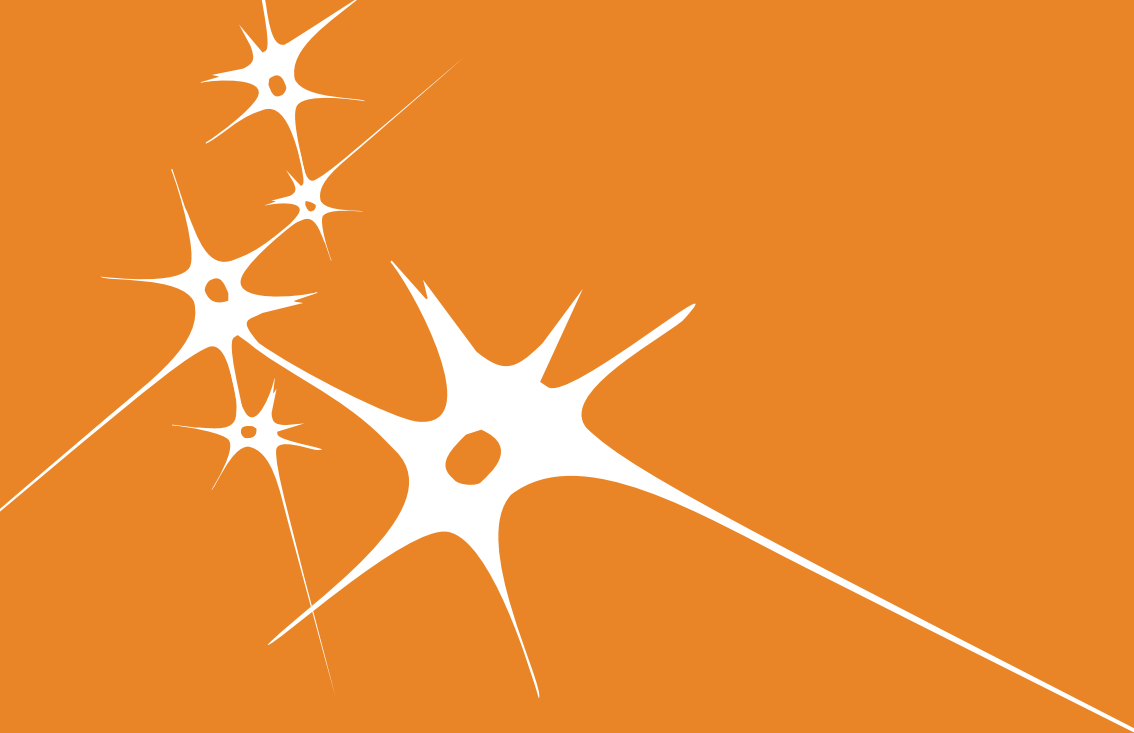
Ducati Energia s.p.a

Fava s.p.a.

Marchesini Group s.p.a.

GVS s.p.a.





L'attività della Fondazione Il Bene  
prosegue anche grazie alla generosità  
di alcuni importanti imprenditori e imprese locali,  
e al supporto delle associazioni di pazienti.

Fra le associazioni di pazienti che sostengono la Fondazione compaiono:

ACSI - Amici Contro la Sarcoidosi onlus

AISA Emilia Romagna onlus - Associazione Italiana per la lotta alle Sindromi Atassiche

AssiSLA onlus in memoria di Raffaella Alberici

AssiSM Emilia Romagna onlus



## Il Presidente della Fondazione

La Fondazione Il Bene è presieduta dal **dott. Francesco Rosetti**, Magistrato della Corte d'Appello di Bologna, che ne supervisiona l'attività e ne garantisce la gestione trasparente dei fondi.



## La ricerca scientifica

L'attività di ricerca nell'ambito delle malattie neurologiche rare e neuroimmuni riveste un'importanza fondamentale, con particolare attenzione alle **nuove metodologie diagnostiche e terapeutiche**.

Il Centro Il BeNe, unitamente alla Fondazione il BeNe, è coinvolto in **importanti progetti di ricerca sia a livello nazionale che internazionale**, in collaborazione con altri Istituti.

Ciò consente un **aggiornamento costante sui protocolli diagnostico-terapeutici**.

Il dott. Fabrizio Salvi, in collaborazione con il prof. Paolo Zamboni dell'Università di Ferrara, ha contribuito agli studi sull'Insufficienza Venosa Cronica Cerebro-Spinale (CCSVI) nella Sclerosi Multipla.

Grazie all'attività del Centro Il BeNe in materia di Sclerosi Laterale Amiotrofica (SLA) e alla sua collaborazione con l'Associazione AssiSLA Onlus, l'Azienda Usl di Bologna ha ottenuto la certificazione del "Percorso Diagnostico-Terapeutico-Assistenziale (PDTA) per i pazienti affetti da SLA", primo del suo genere in Italia.





OCT (Optical Coherence Tomography) acquistato dalla Fondazione Il Bene e conferito ad uso gratuito all'Azienda Usl di Bologna. È una strumentazione di altissimo livello per la misurazione dello stato delle fibre retiniche (RNFL), per lo studio e la diagnosi precoce della Sclerosi Multipla.

## Assistenza

Oltre ai vari convegni organizzati la Fondazione Il Bene si propone lo svolgimento di attività nei settori dell'assistenza sanitaria, socio-sanitaria e sociale a favore di persone in situazioni di svantaggio, perché affette da malattie neurologiche rare e neuroimmuni.

## Formazione scientifica

Avviene sia per il personale medico, in occasione di incontri di aggiornamento nei vari congressi scientifici o nei percorsi formativi all'interno di Master universitari a cui collabora il Centro, sia nei confronti di malati, familiari e amici, al fine di promuovere la conoscenza della malattia di cui sono affetti loro o i propri cari.

Ogni anno vengono organizzati incontri, convegni e giornate di formazione sulle malattie neurologiche rare e sul loro riconoscimento in campo scientifico e sociale.

L'obiettivo è anche quello di promuovere eventi formativi che mettano in diretta comunicazione e confronto esperti mondiali e ricercatori.

La circolarità tra ricerca, assistenza e formazione consente di essere sempre più efficaci negli ambiti di operatività della Fondazione.

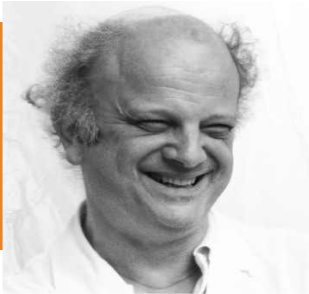
Il Centro Il Bene dell'IRCCS Bellaria di Bologna cura attualmente circa **2.000** pazienti di cui **1.300** affetti da **sclerosi multipla**, **300** da **miastenia** e **oltre 300** da altre **malattie rare**.



La Fondazione Il Bene Onlus sostiene l'attività del Centro Il BeNe (acronimo di Bellaria Neuroscienze), struttura autorizzata per la diagnosi e cura delle sindromi riconosciute come malattie neurologiche rare e neuroimmuni. Il Centro, diretto dal Dott. Fabrizio Salvi è inserito all'interno del Dipartimento di Neuroscienze dell'Azienda USL di Bologna, presso l'Unità Operativa Complessa (U.O.C.) di Neurologia dell'Ospedale Bellaria di Bologna.

Il Centro Il BeNe persegue il miglioramento globale della qualità di vita del paziente, attraverso la presa in carico della persona e l'attuazione di percorsi diagnostico-terapeutici-assistenziali per le patologie neurologiche rare e neuroimmuni.

**SCLEROSI MULTIPA, SLA, ATASSIA, AMILOIDOSI, MIASTENIA  
sono tra le principali patologie neurologiche  
seguite presso il Centro Il BeNe**



### **Dott. Fabrizio Salvi**

Responsabile scientifico Fondazione Il Bene Onlus, neurologo e responsabile Centro Il BeNe

È dirigente di 1° livello presso l'UOC di Neurologia dell'Ospedale Bellaria di Bologna. Laureato in Medicina e Chirurgia nel 1981, ha conseguito il diploma di specialista in Neurologia nel 1985. Nel 1992 ha conseguito il dottorato di ricerca in Fisiopatologia Applicata presso l'Università di Firenze. Dal 1988 al 1989 è Research Fellow alla Loyola University di Chicago. Specializzatosi nel corso della sua carriera in malattie neurologiche rare (SLA, Atassia, Amiloidosi, Neuro-Behcet, Miastenia Gravis) e neuroimmuni (Sclerosi multipla, Miastenia Gravis) è tra i promotori della creazione, all'interno dell'Azienda Usl di Bologna, del Centro Il BeNe, di cui è responsabile dal 2008, anno di creazione del Centro.

Autore di numerose pubblicazioni scientifiche, partecipa ad importanti progetti di ricerca nazionali e internazionali.



**Prof. Carlo Alberto Tassinari**

Componente del Comitato Scientifico  
Fondazione Il Bene, Professore di Clinica  
Neurologica

È stato direttore della Divisione di Neurologia dell'Ospedale Bellaria di Bologna. Ha una vasta esperienza e comprovata stima in ambito scientifico, come testimoniato anche dalle numerose cariche elettive e non, ricoperte presso l'Università ed Istituti Esteri, nonché in organizzazioni nazionali ed internazionali.

## Contatti utili

**Centro Il BeNe - Centro per la diagnosi e cura delle malattie neurologiche rare e neuroimmuni (c/o UOC di Neurologia Ospedale Bellaria)**

Via Altura, 3 – 40139 Bologna

Segreteria Centro Il Bene:

Tel. 051 6225735 (tutte le mattine dal lunedì al venerdì e nei pomeriggi di martedì, mercoledì e Venerdì) - Fax 051 6225745

centroilbene@gmail.com

**Centralino Ospedale Bellaria:** Tel. 051 6225111

**ACSI ONLUS - Amici contro la sarcoidosi**

**Associazione Nazionale per la ricerca e l'assistenza integrata alla sarcoidosi**

informazioni@sarcoidosi.org - presidenza@sarcoidosi.org

393 3327762 - www.sarcoidosi.org

**AISA Emilia Romagna Onlus**

**Associazione Italiana per la lotta alle Sindromi Atassiche**

Via Viadagola 23 - Granarolo dell'Emilia, Bologna - 051 760466 - www.atassia.it

**AssiSLA Onlus in memoria di Raffaella Alberici**

**Associazione Regionale per l'Assistenza Integrata contro la Sclerosi Laterale Amiotrofica**

Via Altura, 3 - Bologna - www.assisla.it

Segreteria Bologna: 347 4936511 - segreteria@assisla.it

Sede Centrale: assisla@assisla.it - Referente : bologna@assisla.it

**AssiSM EMILIA ROMAGNA ONLUS**

**Associazione per le persone con la Sclerosi Multipla**

Via Altura, 3 - Bologna - emiliaromagna@assism.org - www.assism.org



Via San Vitale 40/3/a - 40125 Bologna

Codice Fiscale: 9133775037

IBAN IT31B 03359 01600 1000 0006 1954

[info@fondazioneilbene.org](mailto:info@fondazioneilbene.org)

[www.fondazioneilbene.org](http://www.fondazioneilbene.org)

